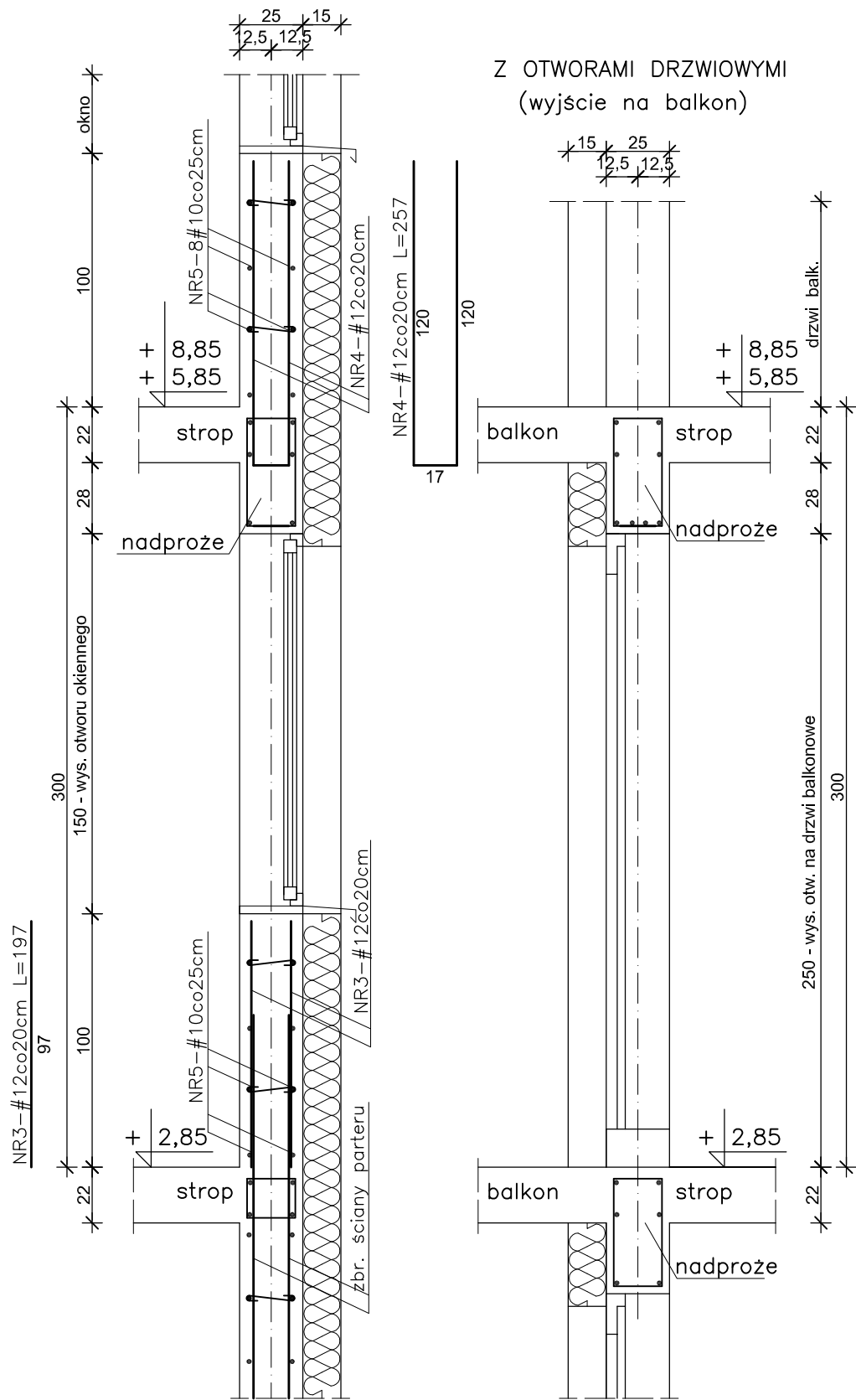
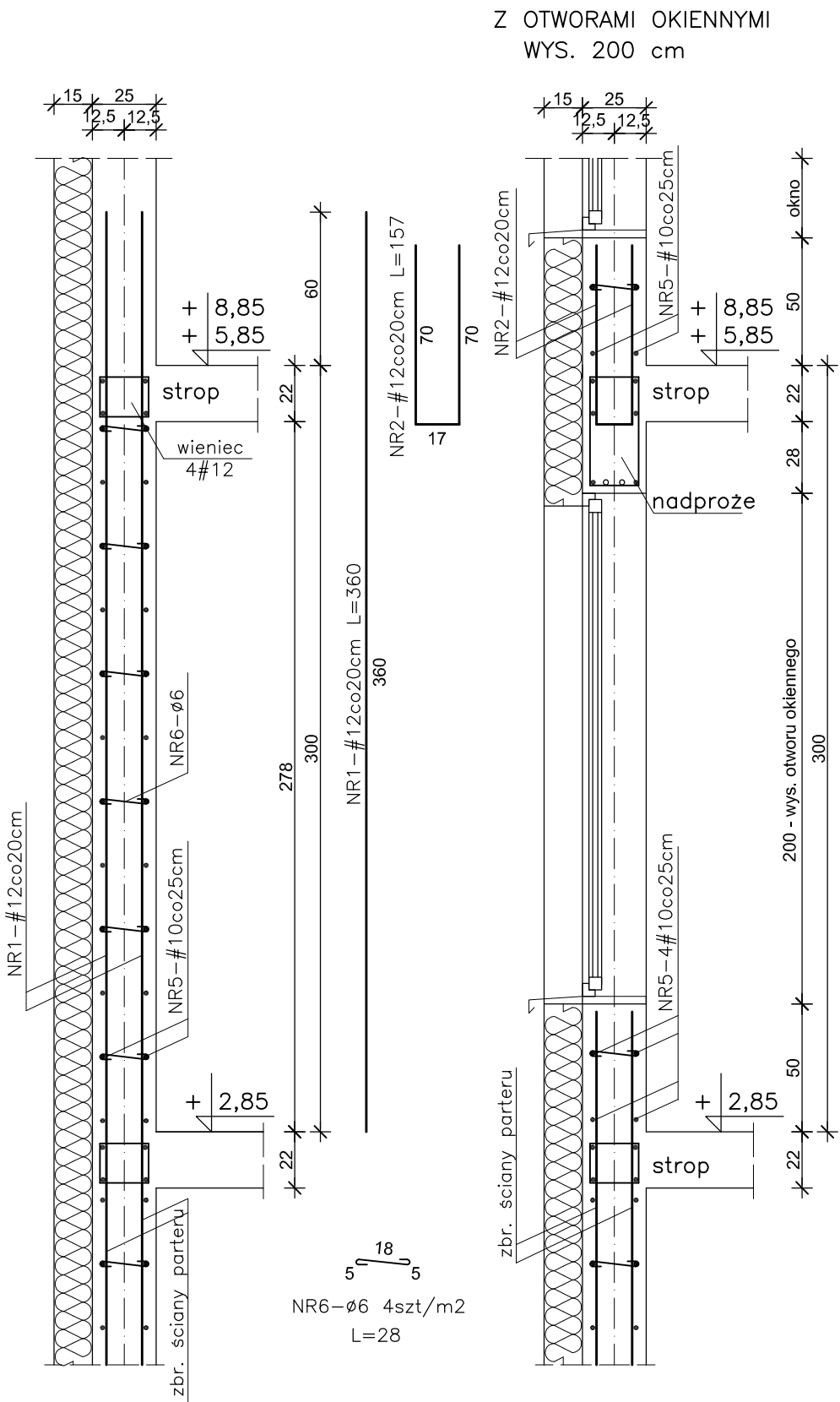


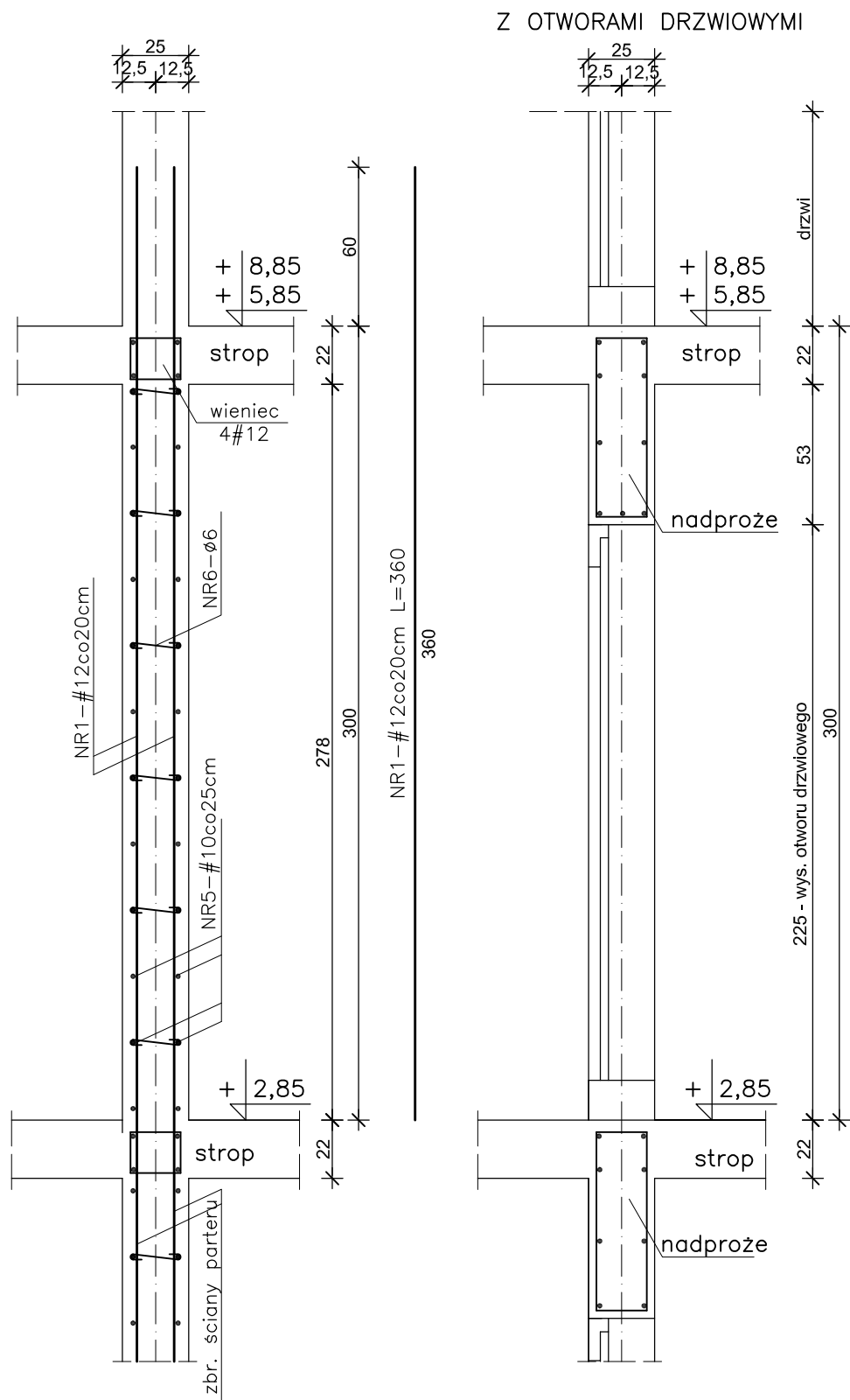
POZ.4 ŚCIANY WYLEWANE I i II PIĘTRA SKALA 1:25

POZ.4.1 ŚCIANY ZEWNĘTRZNE I i II PIĘTRA

ŚCIANY W OSIACH C/3-5 i C/16-17
Z OTWORAMI OKIENNYMI WYS. 150cm

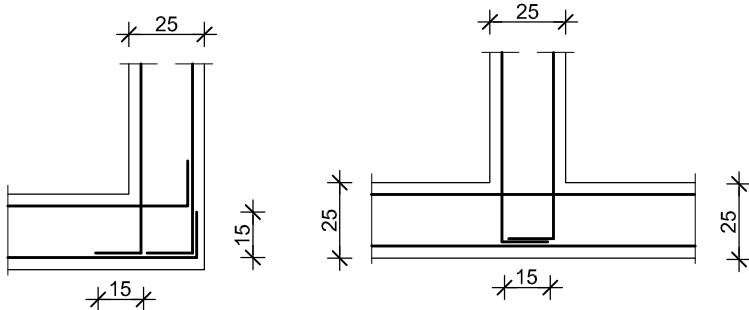


POZ.4.2 ŚCIANY WEWNĘTRZNE I i II PIĘTRA



BETON C25/30 (B30)
STAL A-III N - #
STAL A-I - Ø

DETALE ŁĄCZENIA PRĘTÓW
W NAROŻACH ŚCIAN PRZY ŚCIANACH DOCHODZĄCYCH



UWAGI:

1. Rozpatrywać łącznie z rysunkami architektury i opisem technicznym.
2. Rozpatrywać łącznie z rysunkami konstrukcji elementów dochodzących.
3. Wszystkie otwory zweryfikować z projektami branżowymi i architekturą.
4. Izolacje w/g opisu technicznego.
5. Stosować elementy dystansowe między siatkami zbrojenia oraz zbrojeniem i deskowaniem.
6. Zakłady dla prętów większe lub równe 40d (d-średnica pręta).
7. Otulina zbrojenia - 3 cm.
8. Pręty NR6 stosować jako zbrojenie dystansowe w ilości 4 szt./m2.
9. Sposób uciąglenia zbrojenia oraz inne elementy instalacji ogólnobudowlanej wykonać w/g projektu branżowego.
10. Pręty w otworach instalacyjnych wyciąć. Wycięte pręty rozłożyć symetrycznie wokół otworów.

| WYKAZ STALI DLA ŚCIAN I-III PIĘTRA | | | | | | |
|------------------------------------|-----|--------|------|---------|----------|----------|
| NR | Ø/# | L | SZT | A-I | A-III N | |
| | | | | Ø6 | #10 | #12 |
| 1 | #12 | 3,60 | 5890 | | | 21204.00 |
| 2 | #12 | 1,57 | 532 | | | 835.24 |
| 3 | #12 | 1,97 | 32 | | | 63.04 |
| 4 | #12 | 2,57 | 32 | | | 82.24 |
| 5 | #10 | łączna | | | 24097,30 | |
| 6 | Ø6 | 0,28 | 9114 | 2551.92 | | |
| 7 | #12 | 2,97 | 2944 | | | 8743.68 |
| Długość razem mb | | | | 2551.92 | 24097.30 | 30928.20 |
| Ciężar jednostkowy kg/m | | | | 0.222 | 0.617 | 0.888 |
| Ciężar catk. stali kg | | | | 566.53 | 14868.03 | 27464.24 |

| | | | |
|---|---|-----------------------------------|-------------|
| INWESTPROJEKT ŚWIĘTOKRZYSKI ul. Targowa 18 25-520 Kielce Prezes (0-41) 34-42-316 Sekretariat (0-41) 34-30-250 Tel./Fax (0-41) 34-42-316 | | | |
| SPÓŁDZIELNIA PRACY | | | |
| NAZWA OBIEKTU BUDOWLANEGO | BUDOWA BUDYNKU MIESZKALNEGO WIELORODZINNEGO WRAZ Z INFRASTRUKTURĄ TECHNICZNĄ W INOWROCŁAWIU PRZY UL. WOJSKA POLSKIEGO | | |
| TYTUŁ RYSUNKU | POZ.4 ŚCIANY WYLEWANE I i II PIĘTRA | | |
| NAZWA I NAZWIŚKO PROJEKTANTA | mgr inż. Włodzimierz Lubieniecki | PODPIS PROJEKTANTA | SKALA 1:25 |
| NUMER UPRAWNIENI BUDOWLANYCH | KL 388/88 | PODPIS PROJEKTANTA SPRAWDZAJĄCEGO | |
| DATA SPORZĄDZENIA | Czerwiec 2023 | PODPIS OPRACOWUJĄCEGO | NR RYS. K09 |
| IMIE I NAZWIŚKO OPRACOWUJĄCEGO | mgr inż. Henryka Sattlawa | | |